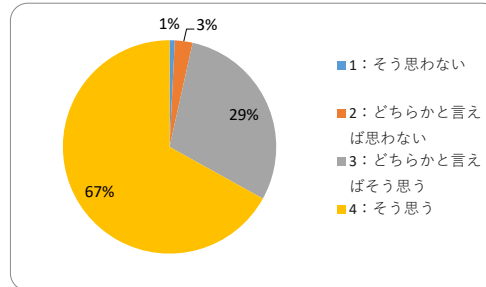


2023年度 後期
「授業評価と振り返り」アンケート

| | |
|-------|--------------------|
| 実施期間 | 2024年1月 |
| 対象科目 | 開講の講義科目および外国語科目すべて |
| 対象科目数 | 297 (講義コード別) |
| 総受講者数 | 6099 |
| 総回答者数 | 4171 |
| 回答率 | 68.39% |

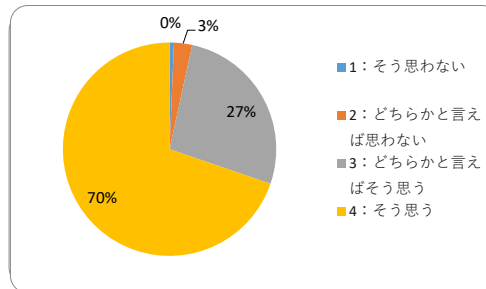
1 この授業では、各時間の主題と内容が明確に示されていますか。

| 設問項目 | 回答者数 |
|-----------------|------|
| 1: そう思わない | 32 |
| 2: どちらかと言えば思わない | 109 |
| 3: どちらかと言えば思う | 1200 |
| 4: そう思う | 2716 |



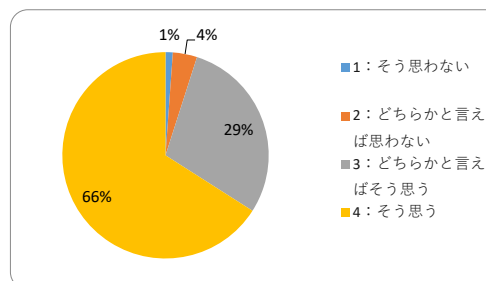
2 教員は、授業時間を守っていますか。

| 設問項目 | 回答者数 |
|-----------------|------|
| 1: そう思わない | 27 |
| 2: どちらかと言えば思わない | 111 |
| 3: どちらかと言えば思う | 1086 |
| 4: そう思う | 2823 |



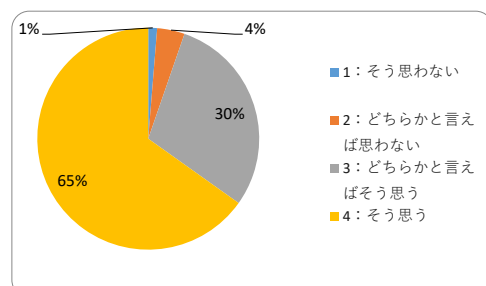
3 教員は、聞き取りやすい話し方をしていますか。

| 設問項目 | 回答者数 |
|-----------------|------|
| 1: そう思わない | 46 |
| 2: どちらかと言えば思わない | 154 |
| 3: どちらかと言えば思う | 1177 |
| 4: そう思う | 2669 |



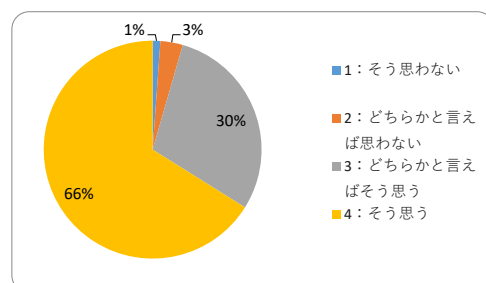
4 教員は、学生と適切にコミュニケーションを取り、学生の質問や相談に対してきちんと応じていますか。

| 設問項目 | 回答者数 |
|-----------------|------|
| 1: そう思わない | 52 |
| 2: どちらかと言えば思わない | 162 |
| 3: どちらかと言えば思う | 1193 |
| 4: そう思う | 2631 |



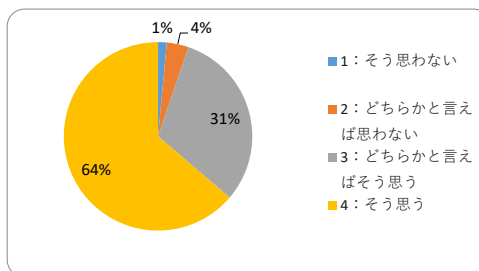
5 教員は、(機器類、音声含め)円滑な授業運営につとめていますか。

| 設問項目 | 回答者数 |
|-----------------|------|
| 1: そう思わない | 46 |
| 2: どちらかと言えば思わない | 134 |
| 3: どちらかと言えば思う | 1185 |
| 4: そう思う | 2662 |



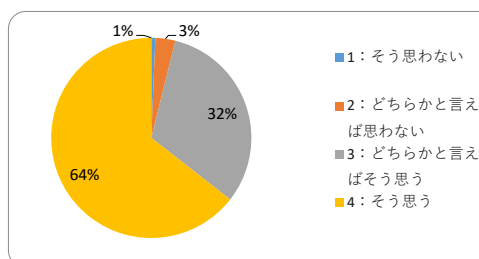
6 学期途中に実施した「自由記述式アンケート」は、その後の授業に反映されていますか。

| 設問項目 | 回答者数 |
|-----------------|------|
| 1: そう思わない | 60 |
| 2: どちらかと言えば思わない | 151 |
| 3: どちらかと言えば思う | 1249 |
| 4: そう思う | 2566 |



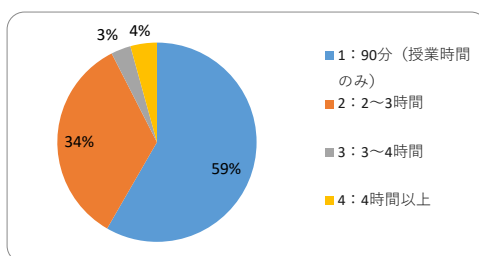
7 あなたは、この授業に真面目に取り組んでいますか。

| 設問項目 | 回答者数 |
|-----------------|------|
| 1: そう思わない | 26 |
| 2: どちらかと言えば思わない | 129 |
| 3: どちらかと言えば思う | 1267 |
| 4: そう思う | 2578 |



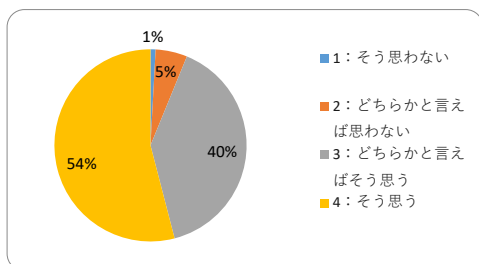
8 あなたは、この授業のために、授業時間と合わせて、毎週平均何時間ぐらい勉強していますか。
(授業の宿題や課題に取り組んでいる時間も含まず。)

| 設問項目 | 回答者数 |
|-----------------|------|
| 1: 90分 (授業時間のみ) | 2268 |
| 2: 2～3時間 | 1328 |
| 3: 3～4時間 | 125 |
| 4: 4時間以上 | 167 |



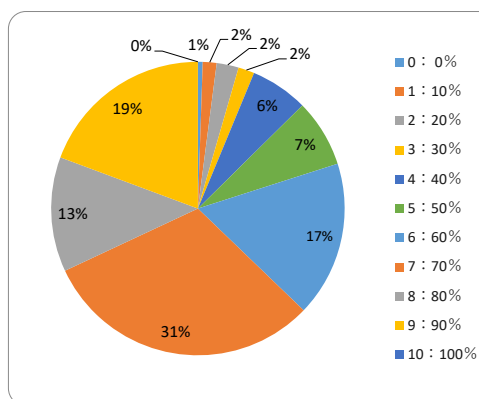
9 あなたは、この授業の目的、到達目標を理解していますか。

| 設問項目 | 回答者数 |
|-----------------|------|
| 1: そう思わない | 34 |
| 2: どちらかと言えば思わない | 212 |
| 3: どちらかと言えば思う | 1582 |
| 4: そう思う | 2149 |



10 【学びの振り返り】 この授業を振り返って、あなたの学びを自己評価してください。
この授業の到達目標に対するあなたの達成度は何パーセントぐらいだと思いますか。

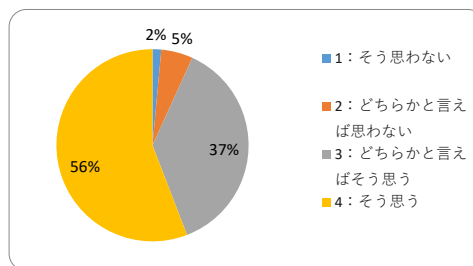
| 設問項目 | 回答者数 |
|----------|------|
| 0: 0% | 21 |
| 1: 10% | 61 |
| 2: 20% | 97 |
| 3: 30% | 71 |
| 4: 40% | 254 |
| 5: 50% | 298 |
| 6: 60% | 685 |
| 7: 70% | 1233 |
| 8: 80% | 505 |
| 9: 90% | 773 |
| 10: 100% | 0 |



11 10のように答えた理由は何ですか。
省略

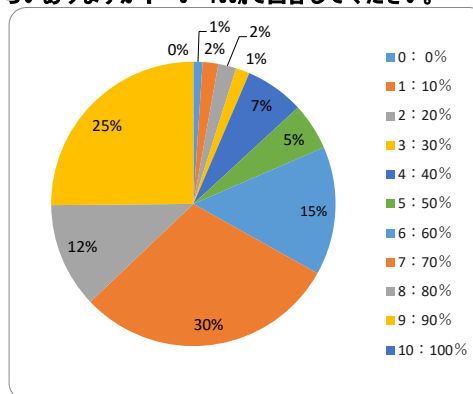
12 あなたは、この授業の内容に興味を感じて、今後もより深く学びたいですか。

| 設問項目 | 回答者数 |
|-----------------|------|
| 1: そう思わない | 58 |
| 2: どちらかと言えば思わない | 212 |
| 3: どちらかと言えば思う | 1480 |
| 4: そう思う | 2214 |



13 この授業を知り合いや後輩に薦める可能性は何%くらいありますか？ 0~100%で回答してください。

| 設問項目 | 回答者数 |
|----------|------|
| 0: 0% | 41 |
| 1: 10% | 70 |
| 2: 20% | 81 |
| 3: 30% | 62 |
| 4: 40% | 265 |
| 5: 50% | 211 |
| 6: 60% | 577 |
| 7: 70% | 1175 |
| 8: 80% | 472 |
| 9: 90% | 992 |
| 10: 100% | 0 |



| | |
|------|--------|
| NPS* | -7.98% |
|------|--------|

*Net Promoter Score(ネット・プロモーター・スコア)の略称で、企業などに対する顧客の愛着度や信頼度を示す指標です。推奨者[9~10(100%と90%)の回答者]の割合(%)－批判者[0~6(0%~60%)の回答者]の割合(%)で算出されます。

14 この授業であなたが身につけた内容は何か。
省略