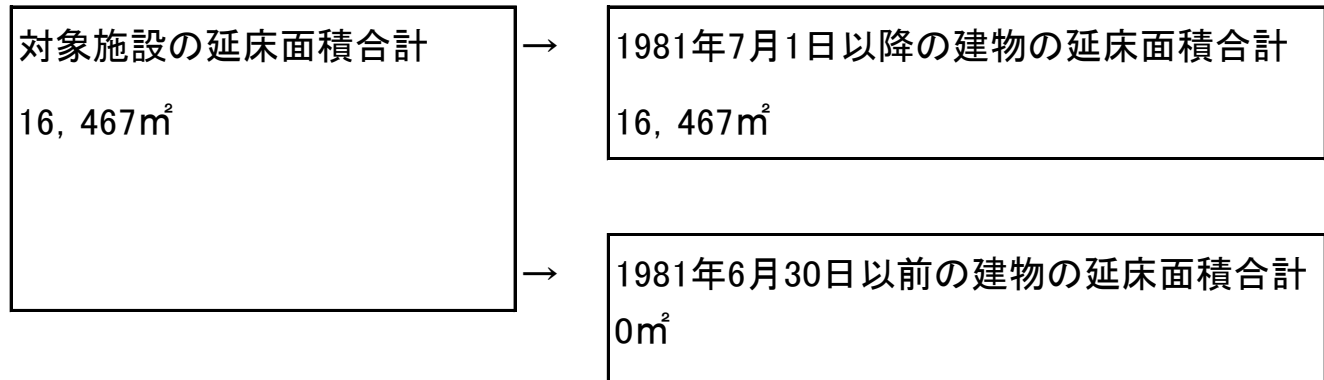


## 大阪観光大学の耐震化の状況

大阪観光大学は耐震性のある建物の耐震化率は100%です。

耐震性のある建物：1981年7月1日以降に整備した建物(新耐震基準)と、耐震診断を実施済で、耐震性能を有している( $I_s$ 値0.7以上)あるいは耐震補強済の建物。



※ 「私立学校校舎等実態調査」に基づき算出

2024(令和6)年4月1日現在