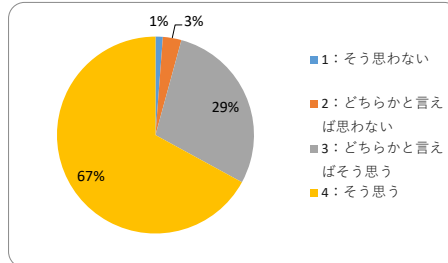


2022年度 後期  
「授業評価と振り返り」アンケート

実施期間 2023年1月  
対象科目 開講の講義科目および外国語科目すべて  
対象科目数 290 (講義コード別)  
総受講者数 6769  
総回答者数 5318  
回答率 78.56%

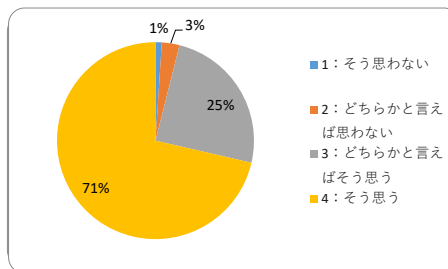
1 この授業では、各時間の主題と内容が明確に示されていますか。

設問項目	回答者数
1: そう思わない	63
2: どちらかと言えば思わない	160
3: どちらかと言えば思う	1507
4: そう思う	3520



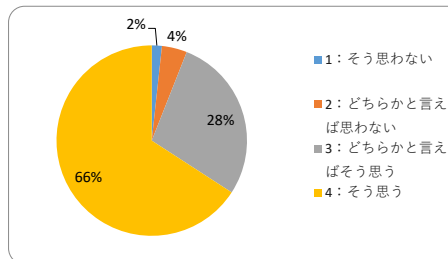
2 教員は、授業時間を守っていますか。

設問項目	回答者数
1: そう思わない	54
2: どちらかと言えば思わない	152
3: どちらかと言えば思う	1294
4: そう思う	3743



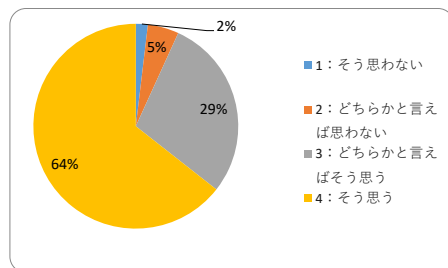
3 教員は、聞き取りやすい話し方をしていますか。

設問項目	回答者数
1: そう思わない	90
2: どちらかと言えば思わない	224
3: どちらかと言えば思う	1476
4: そう思う	3451



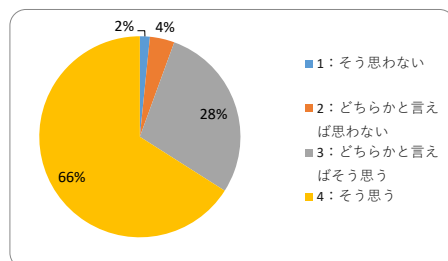
4 教員は、学生と適切にコミュニケーションを取り、学生の質問や相談に対してきちんと応じていますか。

設問項目	回答者数
1: そう思わない	99
2: どちらかと言えば思わない	257
3: どちらかと言えば思う	1507
4: そう思う	3371



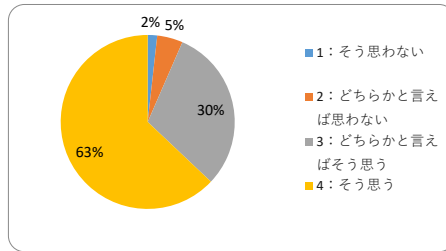
5 教員は、（機器類、音声含め）円滑な授業運営につとめていますか。

設問項目	回答者数
1: そう思わない	84
2: どちらかと言えば思わない	207
3: どちらかと言えば思う	1490
4: そう思う	3455



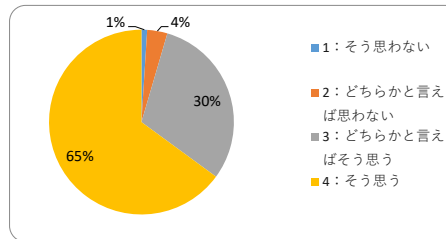
6 学期途中に実施した「自由記述式アンケート」は、その後の授業に反映されていますか。

設問項目	回答者数
1：そう思わない	92
2：どちらかと言えば思わない	250
3：どちらかと言えばそう思う	1598
4：そう思う	3296



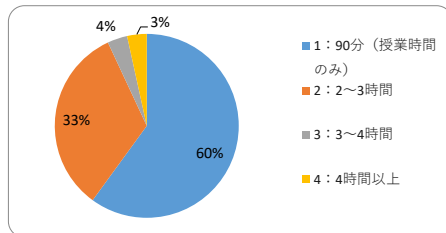
7 あなたは、この授業に真面目に取り組んでいますか。

設問項目	回答者数
1：そう思わない	51
2：どちらかと言えば思わない	183
3：どちらかと言えばそう思う	1578
4：そう思う	3356



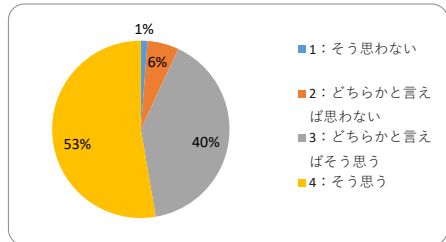
8 あなたは、この授業のために、授業時間と合わせて、毎週平均何時間ぐらい勉強していますか。  
(授業の宿題や課題に取り組んでいる時間も含めます。)

設問項目	回答者数
1：90分（授業時間のみ）	3000
2：2～3時間	1652
3：3～4時間	175
4：4時間以上	172



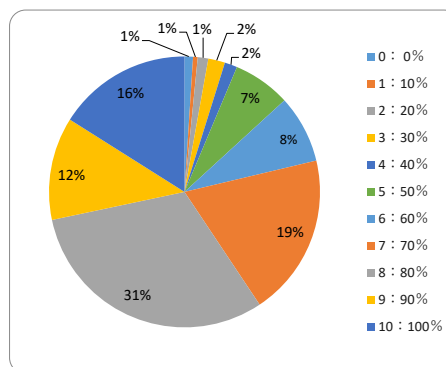
9 あなたは、この授業の目的、到達目標を理解していますか。

設問項目	回答者数
1：そう思わない	63
2：どちらかと言えば思わない	297
3：どちらかと言えばそう思う	2087
4：そう思う	2725



10 【学びの振り返り】 この授業を振り返って、あなたの学びを自己評価してください。  
この授業の到達目標に対するあなたの達成度は何パーセントぐらいだと思いますか。

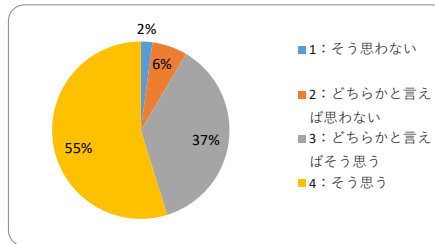
設問項目	回答者数
0：0%	53
1：10%	29
2：20%	66
3：30%	105
4：40%	79
5：50%	360
6：60%	424
7：70%	1015
8：80%	1627
9：90%	644
10：100%	841



11 10のように答えた理由は何ですか。  
省略

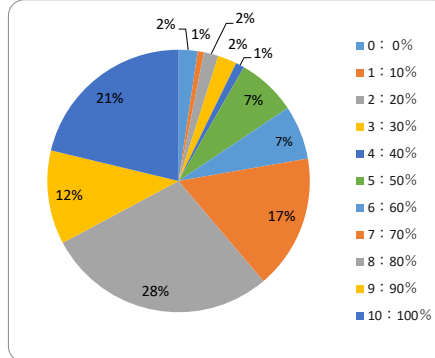
12 あなたは、この授業の内容に興味を感じて、今後もより深く学びたいですか。

設問項目	回答者数
1：そう思わない	108
2：どちらかと言えば思わない	330
3：どちらかと言えばそう思う	1883
4：そう思う	2813



13 この授業を知り合いや後輩に薦める可能性は何%くらいありますか？ 0~100%で回答してください。

設問項目	回答者数
0：0%	122
1：10%	40
2：20%	93
3：30%	122
4：40%	55
5：50%	381
6：60%	347
7：70%	862
8：80%	1478
9：90%	602
10：100%	1107



NPS*	10.54%
------	--------

\*Net Promoter Score(ネット・プロモーター・スコア)の略称で、企業などに対する顧客の愛着度や信頼度を示す指標です。推奨者[9~10(100%と90%)の回答者]の割合(%) - 批判者[0~6(0%~60%)の回答者]の割合(%)で算出されます。

14 この授業であなたが身につけた内容は何か。  
省略