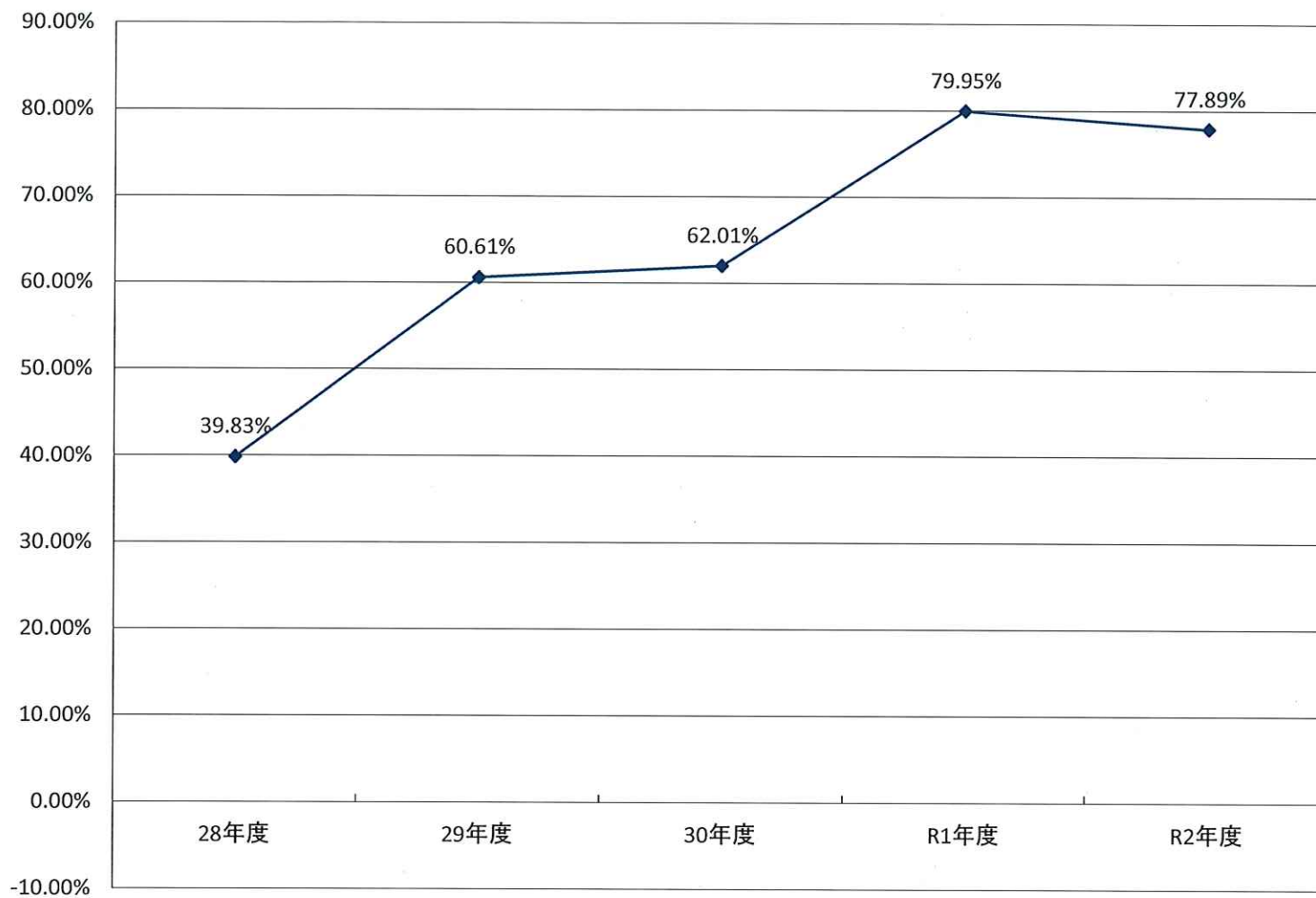
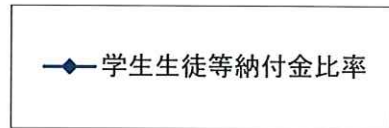


# 財務比率 -その①-

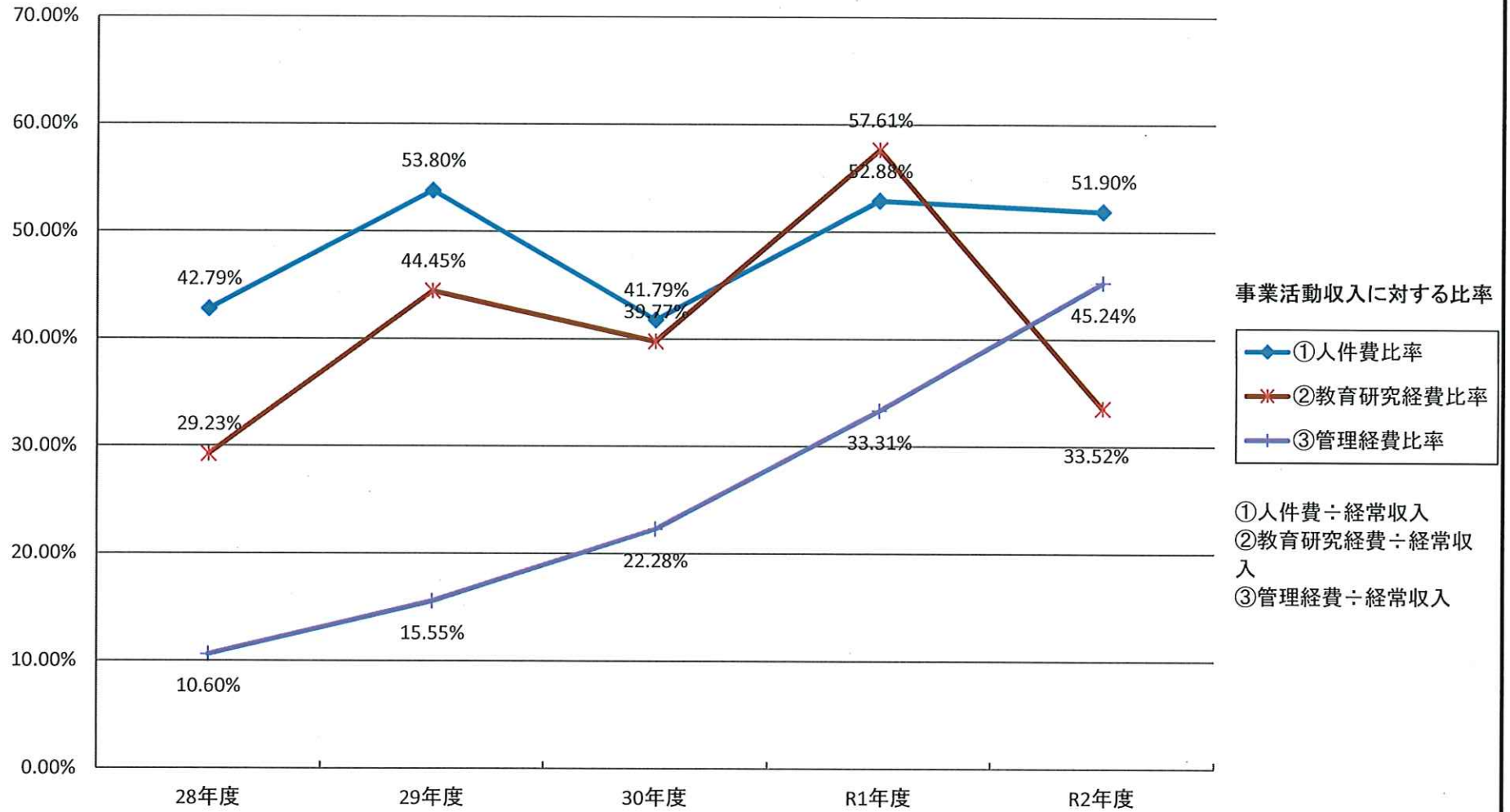


事業活動収入に対する比率

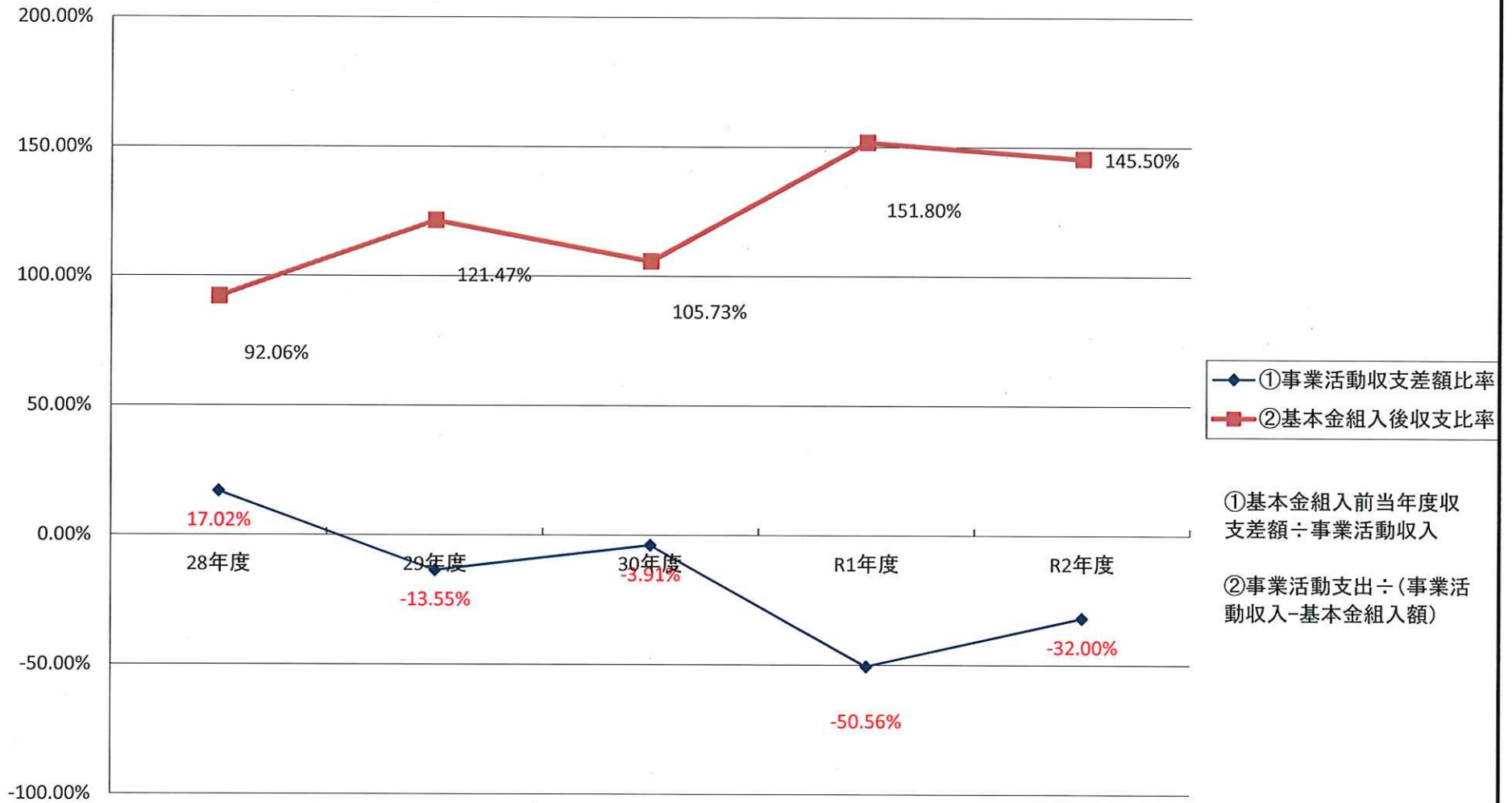


① 学生生徒等納付金 ÷ 経常収入

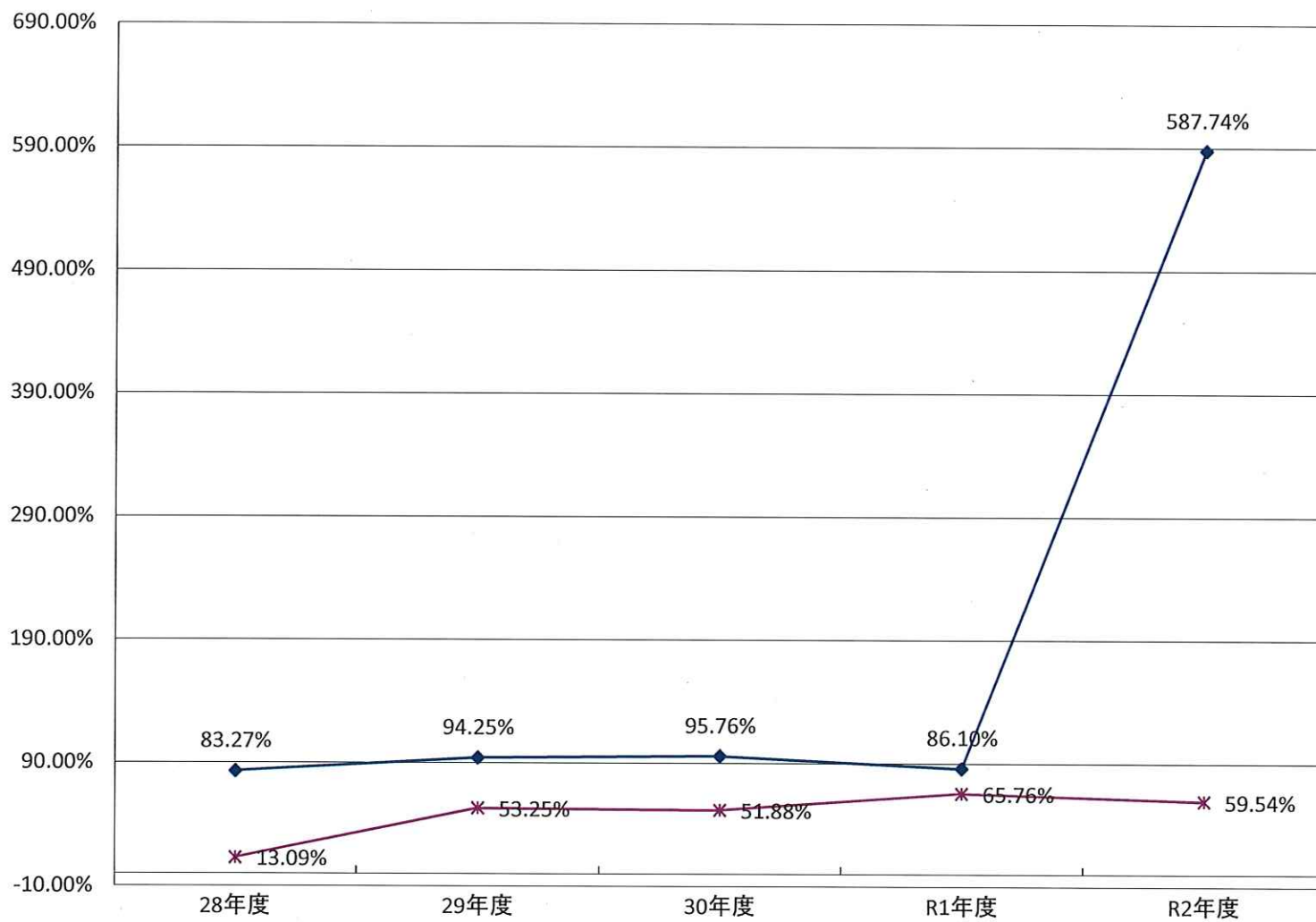
## 財務比率 -その②-



### 財務比率 -その③-



### 財務比率 -その④-



◆ ①流動比率  
\* ②負債比率

①流動資産÷流動負債  
②総負債÷自己資金

\* 自己資金=基本金+消費収支差額